

Sammandrag kundintervjuer, 2006-06-23

Askersunds Kommun
Socialförvaltningen
Västergården

Södertälje Kommun
Social- och Arbetsmarknadskontoret
Handikappomsorgen

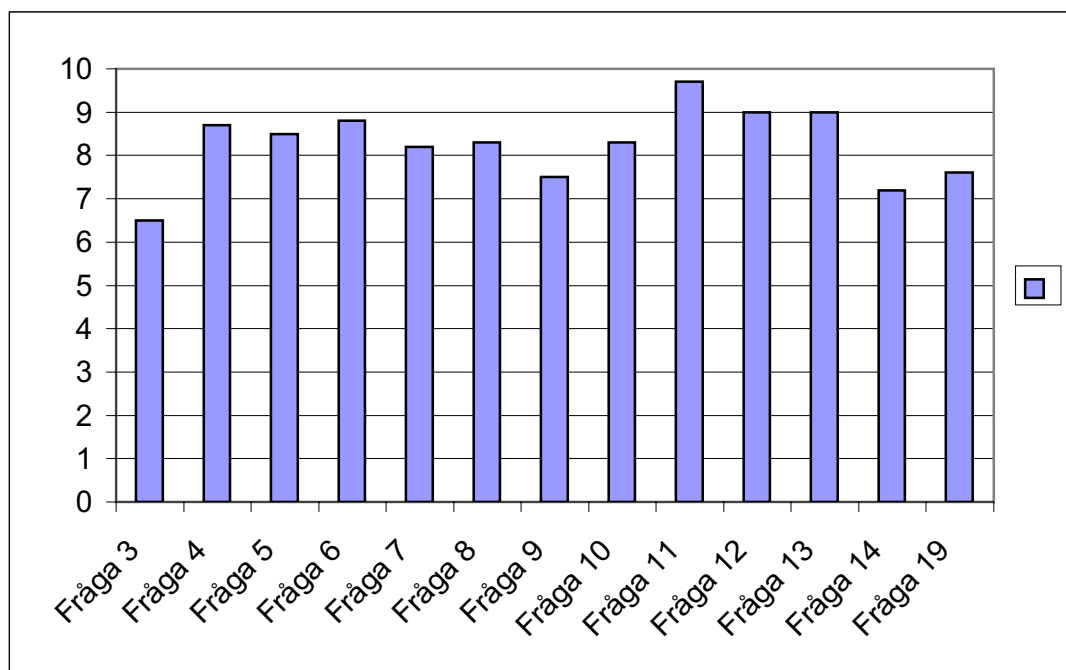
Örebro Kommun
Social Vålfärd
LSS-Enheten

Gävle Kommun
Socialtjänst Gävle
Sociala Enheten
Utredningsgrupp Barn

Vansbro Kommun
LSS-Verksamheten
Handikappomsorg

(Se nästa sida)

1.1 Viljan Asperger Centrum AB; Medelpoäng på respektive fråga



Viljan Asperger Centrum AB har fått följande medelpoäng på samtliga frågor: 8,2 (av 10 möjliga)

Viljan Asperger Centrum AB har fått följande medelpoäng på respektive fråga (av 10 möjliga)

Fråga 3: Information om verksamheten ; 6,5

Fråga 4: Mottagande och introduktion; 8,7

Fråga 5: Verksamhetens arbete kring behandlingsplan; 8,5

Fråga 6: Verksamhetens omvårdnadsinsatser; 8,8

Fråga 7: Verksamhetens arbete med att motivera klienten; 8,2

Fråga 8: Social kontroll; 8,3

Fråga 9: Arbete och studier; 7,5

Fråga 10: Fritidsaktiviteter; 8,3

Fråga 11: Nätverksarbete; 9,7

Fråga 12: Uppföljning och rapportering kring klienten; 9,0

Fråga 13: Utslussning; 9,0

Fråga 14: Placeringens lämplighet; 7,2

Fråga 19: Helhetsbedömning; 7,6