



Kvalitetsindex

Viljan Asperger Centrum AB

Rapport 2009-03-16



SKANDINAVISK SJUKVÅRDSINFORMATION

Box 79 • 827 22 LJUSDAL • Tel: 0651-160 40 • Fax: 0651-71 19 80
www.sjukvardsinformation.com • info@sjukvardsinformation.com

Skandinavisk Sjukvårdsinformations Kvalitetsindex - Strategi och metod

Skandinavisk Sjukvårdsinformation har arbetat med kvalitetsenkäter/intervjuer sedan 1999. På uppdrag av verksamheter har vi intervjuat ansvariga placerare med syfte att fånga upp synpunkter, erfarenheter och bedömningar av verksamheter.

Data och information samlas in genom telefonintervjuer med ansvarig placerare.

Ansvarig placerare, respondenten, får svara på ett förutbestämt och enhetligt frågeformulär/enkät. Frågornas formulering redovisas i nästa avsnitt. Frågeformulär med beskrivning finns också att hämta på vår hemsida eller kan beställas direkt från oss.

Alla aktuella/pågående placeringar under den senaste 12-månaders perioden utgör underlaget för att genomföra intervjuerna. Det eventuella bortfall som blir orsakas av att ansvarig placerare har slutat eller bytt jobb och en ny person kanske inte har blivit tillräckligt insatt i placeringen för att kunna svara på frågorna vid intervjutillfället.

Genomförda intervjuer rapporteras löpande i form av delrapporter. När samtliga intervjuer har genomförts sammanställs en slutlig rapport som också innehåller uppgifter om eventuellt bortfall.

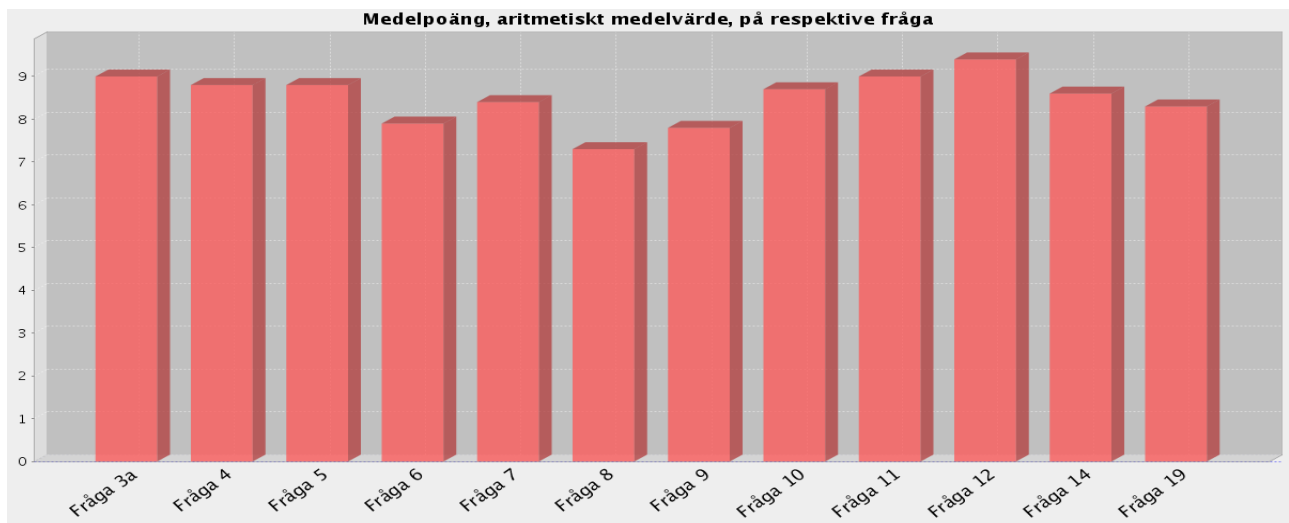
Skandinavisk Sjukvårdsinformation sammanställer var 6:e månad en rapport som syftar till att kvantitativt analysera samtliga genomförda intervjuer.

Skandinavisk Sjukvårdsinformation

Christer Jönsson

Viljan Asperger Centrum AB

Viljan Asperger Centrum AB : Medelpoäng, aritmetiskt medelvärde, totalt samt på respektive fråga.



Viljan Asperger Centrum AB har totalt fått 8.5 (av 10 möjliga) som medelpoäng, aritmetiskt medelvärde, på samtliga frågor.

Viljan Asperger Centrum AB har fått följande medelpoäng, aritmetiskt medelvärde, på respektive fråga (av 10 möjliga).

Fråga 3a. Information om verksamheten	9.0
Fråga 4. Mottagande och introduktion	8.8
Fråga 5. Verksamhetens arbete kring behandlingsplan	8.8
Fråga 6. Verksamhetens omvårdnadsinsatser	7.9
Fråga 7. Verksamhetens arbete med att motivera klienten	8.4
Fråga 8. Social kontroll	7.3
Fråga 9. Arbete och studier	7.8
Fråga 10. Fritidsaktiviteter	8.7
Fråga 11. Nätverksarbete	9.0
Fråga 12. Uppföljning och rapportering kring klienten	9.4
Fråga 13. Utslussning	Inga svar
Fråga 14. Placeringens lämplighet	8.6
Fråga 19. Helhetsbedömning	8.3